

# PFP Quartzite

Monterings og vedligeholdelsesvejledning

Januar 2026



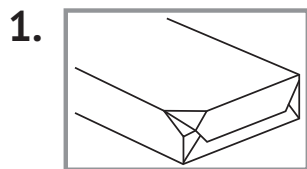
**QUARTZITE**

l æ s e s s t r a k s v e d m o d t a g e l s e

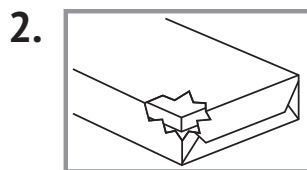
**Du har nu modtaget din nye bordplade fra PFP A/S.**

For at opnå det bedste resultat er det vigtigt, at nedenstående monteringsvejledning følges nøje.

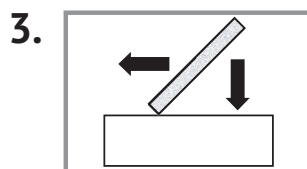
Fravælges det at følge PFP's anvisninger til montering, bortfalder PFP's garanti.

**Ved modtagelse**

- Tjek emballagen for tegn på beskadigelse af bordpladen.
- Er der tegn på skader skal der gøres anmærkning på fragtbrevet.
- Evt. skjulte skader skal anmeldes skriftligt senest 5 dage efter modtagelsen.

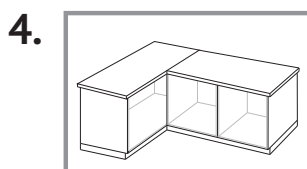
**Før montering**

- Bordpladen kontrolleres for mål, vinkler, farver og evt. vasketype/udskæring til kogeplade.
- Ved transportskade skal emballagen returneres med bordpladen.
- Bordplader skal inden montering opbevares i tørt indeklima, indtil pladen har opnået stuetemperatur.
- Evt. reklamationer skal meddeles inden montering.
- Evt. ridser el. lign. som konstateres efter montering er ikke reklamationsberettigede.
- Ukorrekt montering og samling vil fritage PFP for senere erstatningsansvar.
- Måltolerancer generelt +/- 2 mm. Dette gælder alle mål, både længdemål, breddemål og alle former for udskæring.

**Montering af bordpladen**

Vær opmærksom på bordpladens vægt!

1. Inden bordpladen monteres, skal det kontrolleres, at målene på bordpladen passer. Kontroller at der er stabil understøtning for hver 600mm, samt ved frit udhæng over 150mm.
2. Anbring Bordpladen lodret på gulvet med forkanten opad.
3. Løft bordpladen lodret op af emballagen og placer den lodret på skabet. Oversiden skal vende ind mod væggen. Bordpladen skal altid løftes lodret med forkanten opad. Hermed mindskes risikoen for brud. (Løft aldrig i/ved udskæringshuller)
4. Skub den nederste del af bordpladen ind mod væggen, mens den øverste del skubbes nedad. (se tegning)
5. Skub forsigtigt bordpladen på plads.
6. Der kan ved planlimet vask sidde nogle transport klodser, disse kan nemt slås af med et let slag inden montering.

**Samling af flere bordplader**

Det er vigtigt, at der ikke er niveauforskel mellem bordpladerne.

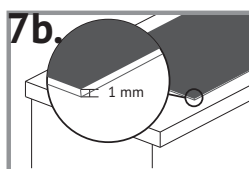
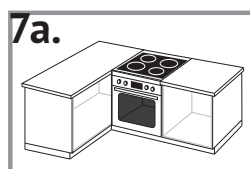
1. Læg begge bordplader på skabene, uden de for så vidt muligt, rører hinanden for at undgå stødskaeder.
2. Udlign evt. tykkelsesforskelle i pladerne ved opklodsning, så samlingerne fremtræder plane. Der skal opkloddes jævnt over skabssiden. Alle løft på bordpladen skal ske til lodret position (jvf. tegning 3 i omvendt rækkefølge). Der må aldrig løftes på pladen i vandret position.
3. Rengør samlingerne godt med acetone.
4. Påfør fugemasse på en af samlingerne. OBS. Der må ikke anvendes fugemateriale med eddikesyre eller silicone.
5. Pres bordpladerne forsigtigt sammen.
6. Fjern fugerester og rengør med sæbevand eller sprit.
7. Lad samlingerne tørre.

**5. Fastgørelse til skab**

Bordpladen skal altid fastgøres til skabet. For at tilsiøre dette skal der laves skråfuger inde i skabet op mod bordpladen. Hvis ikke muligt pga. plade og eller lign. oven på korpus, skal der fikseres med fugemasse oven på dette, mod bordpladen. Afslut med fuger til væg

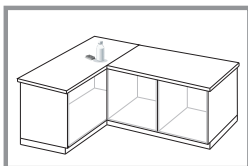
**6. Montering af løse lister**

Løse lister bliver leveret i faldende længder - og skal derfor tilskæres med vinkelsliber med diamantklinge. Anvend vandslibepapir til at polere en eventuel endekant op, så de fremstår blanke.



- a. Bemærk komfurets overkant skal minimum ligge 5 mm over bordpladens højde.
- b. Planlimet kogeplade skal ligge minimum 1 mm over bordplader, for at undgå varmeskaeder
- c. PFP anbefaler ikke at anvende klips/beslag i forbindelse med montage af kogepladen, da yderligere fastspænding mellem kogeplade og bordplade kan svække bordpladen og øge risikoen for revnedannelse. Revner, der opstår som følge af brug af klips/beslag, anses derfor ikke som reklamationsberettigede

8.



## Imprægnering

Quartzite bør imprægneres inden ibrugtagning, dette kan mod tillæg være gjort ved levering. Imprægneringen gør pladen mere modstandsdygtig overfor fedt, snavs og væsker. Imprægneringen gør dog ikke bordpladen modstandsdygtig overfor kraftig syrepåvirkning (rødvin, citron, etc samt syreholdige rengøringsmidler) Spilder du det på bordplade skal det fjernes straks, og afvaskes med en våd klud.

Husk derfor altid at anvende skærebørst så du undgår syre på din bordplade og ikke får brudt imprægneringen. Husk også altid at bruge bordskåner under varme genstande.

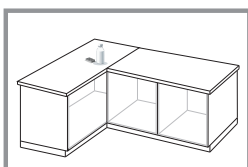
Rengøring før imprægnering.

Inden du imprægnerer bordpladen, er det vigtigt at foretage en grundig dybderengøring. Til det formål anvendes stenrens i en opløsning 1:10 (må ikke anvendes koncentreret – husk at følge anvisningen på emballagen) Opløsningen fordeles på overfladen og der skures grundigt. Med eks. en børste. Lad opløsningen virke i 10 – 15 min. Derefter afvaskes bordpladen grundigt minimum 2 gange med vand. (alt stenrens skal være vasket af pladen) OBS: Stenrens må ikke tørre op på pladen da dette kan medføre skjolder som er svære at fjerne. Hvis der efter rengøring er fedtpletter/oliepletter som stammer fra andet end bordpladefremstilling (opstået under byggeprocessen eller lign. bør du kontakte din forhandler mhp. rådgivning omkring hvordan dette evt. kan fjernes. Når først du har imprægneret bordpladen, så er pletten bestandig og måske endda forstærket i sit udtryk. Efter 1. døgnstørring er bordpladen klar til imprægnering. (dybdeimprægnering eller neutral imprægnering)

### Imprægnering:

1. Overfladen skal være ren, tør og fri for snavs.
2. Arbejdstemperatur 5 – 25 grader. Beskyt så vidt muligt nybehandlede områder imod sollys indtil imprægneringsvirkningen er opnået 100%
3. Påfør imprægneringen jævnt med den fnugfri klud eller lign. Påfør flere lag efter behov. (Hvor meget absorberes af materialet) Husk: Indtil sidste behandling er gennemført må pladen ikke tørre ud. (Der skal arbejdes vådt i vådt) Tørre pladen ud kan der opstå skjolder.
4. Ca. 30 min. efter sidste påføring af imprægnering fjernes evt. overskydende imprægnering med den fnugfri klud eller lign. (en tør del af kluden)
5. Imprægneringen skal have minimum 24 timer til at danne den resistente hinde. Her må bordpladen ikke anvendes. Den fulde imprægneringseffekt opnås efter ca. en uge.
6. Det anbefales at klude og svampe anvendt til imprægnering pakkes i en lufttæt emballage efter brug og inden bortskaffelse.

9.



## Rengøring

Til daglig rengøring anbefales varmt vand og brug af en almindelig klud.

Ved kalkdannelse anvendes flydende skurepulver til afrensning. Grundig rengøring af mere genstridige pletter kan fjernes med stenrens.

## Quartzite - et naturligt råmateriale

Quartzite-bordplader er ikke blot smukke, men de er også ekstremt holdbare. De har en høj punktstyrke, så de kan modstå stød og har derfor svært ved at knække eller ridse.

I Quartzite er der stor variation i farver, struktur og åretegninger - både bundfarve og nuancer kan være helt forskellig fra plade til plade, men også igennem den enkelte plade. Åretegninger og mønstre kan variere i både horisontal og vertikal retning.

Det betyder, at man skal være særlig opmærksom på samlinger, hvor der kan være forskel i mønstre, grundfarve og retning på åretegningen. Derfor er det også vigtigt at pointere, at prøverne i butikken kun er retningsvisende - og at der vil være farve og strukturforskelle mellem dem og de bordplader, der leveres.

Huller, mindre krakeleringer og sprækker kan forekomme i produktet og kan være synligt udspartlede eller på anden vis reparerede.

Glasårer er ligeledes en naturlig del af en quartzite-plade og kan i nogle tilfælde mærkes svagt med fingrene. Disse må ikke forveksles med revner og svækker ikke pladen.

Quartzite består af mange forskellige mineraler og overfladen kan derfor fremstå med lidt forskellig glans, da ikke alle mineraler reagerer ens på polering. Oftest kan denne forskel også mærkes ved let berøring på overfladen.

Quartzite bør imprægneres inden ibrugtagning. Dette kan mod tillæg være gjort ved levering.

Imprægneringen gør pladen mere modstandsdygtig overfor fedt, snavs og væsker.